



Evaluation 2013

Ergebnisse der Besucher- und Veranstalter-Befragung



Ein Projekt der

Zusammenfassung:

Auch im dritten Jahr lockte der Lange Tag der StadtNatur Hamburg viele Menschen ins Grüne. Wegen der 2012 bemängelten Terminüberschneidungen durch die (zu) vielen Angebote wurde die Veranstaltungszahl etwas reduziert. Rund 3000 Besucher waren am 15./16. Juni bei 83 Veranstaltungen dabei (einige der 92 geplanten Touren mussten wegen zu geringer Auslastung oder aus Gesundheitsgründen abgesagt werden). Um auch in Zukunft ein vielfältiges und hochwertiges Programm bieten zu können, hat die Loki Schmidt Stiftung eine Evaluation durchgeführt. Dazu wurden 414 Fragebögen von Besuchern und 37 von Akteuren ausgewertet.

Ergebnisse der Besucher-Befragung:

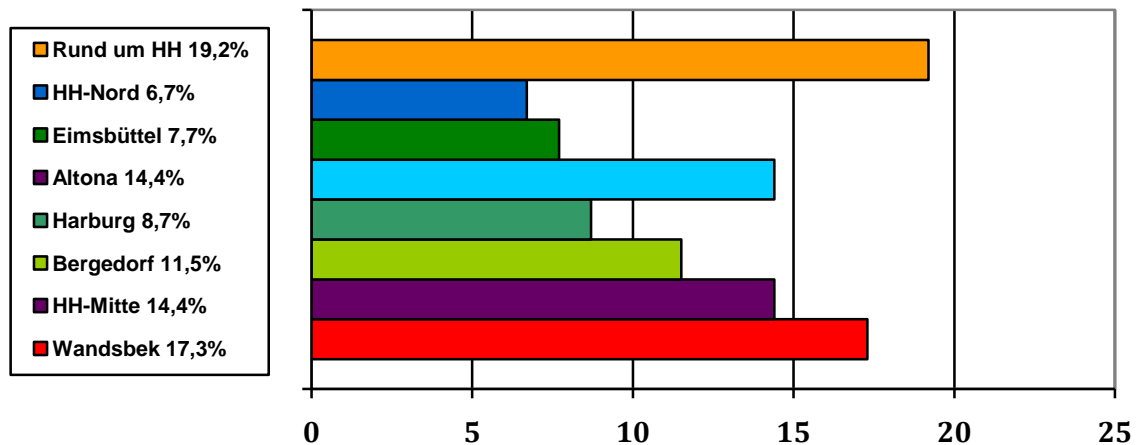
- Fast alle Befragten wollen auch 2014 den Langen Tag der StadtNatur besuchen.
- Fast alle wollen die von ihnen ausgewählte Veranstaltung weiterempfehlen.
- Das Programm bewegt viele zu mehr Naturbewusstsein und Interesse, Hamburgs Natur ‚vor der eigenen Tür‘ zu erkunden; manche wollen sich auch aktiv einsetzen.
- Das Programm zog insbesondere über 40-jährige Besucher an. Erfreulicherweise wuchs die Besuchergruppe der unter 18-jährigen um mehr als 50%, dafür ließ die der 18 bis 40-jährigen gegenüber dem Vorjahr nach (oder mochte weniger gern an der Befragung teilnehmen).
- Das Programm sprach auch Familien an.
- Vor allem durch das Programmheft erfuhren die Besucher vom Langen Tag, gefolgt von ‚Mund-zu-Mund-Propaganda‘ und Internet.
- Das Programmheft hat den Besuchern überwiegend sehr gut gefallen.
- Die Besucher nahmen durchschnittlich an 1,6 Veranstaltung teil. Einige hätten gern mehr Veranstaltungen besucht und bedauerten die vielen Terminüberschneidungen.

Ergebnisse der Veranstalter-Befragung:

- Fast alle waren zufrieden mit der Besucherzahl und der eigenen Veranstaltung.
- Sie wollen daher auch im nächsten Jahr wieder dabei sein.
- Insgesamt nahmen bei den befragten Veranstaltern aus der Gruppe der unter 18-jährigen 107 Personen teil sowie drei Menschen mit Behinderungen.

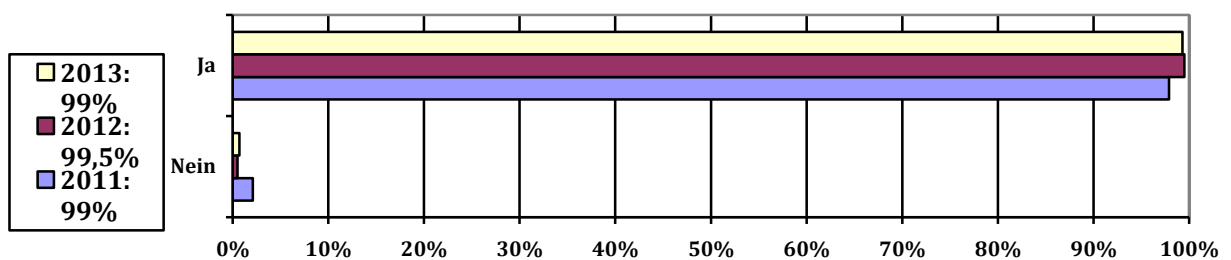
Insgesamt freuten sich Besucher sowie Akteure über einen gelungenen Langen Tag der StadtNatur Hamburg und sehen dem nächsten Langen Tag freudig entgegen.

Verteilung der 83 durchgeführten Veranstaltungstermine auf die Bezirke



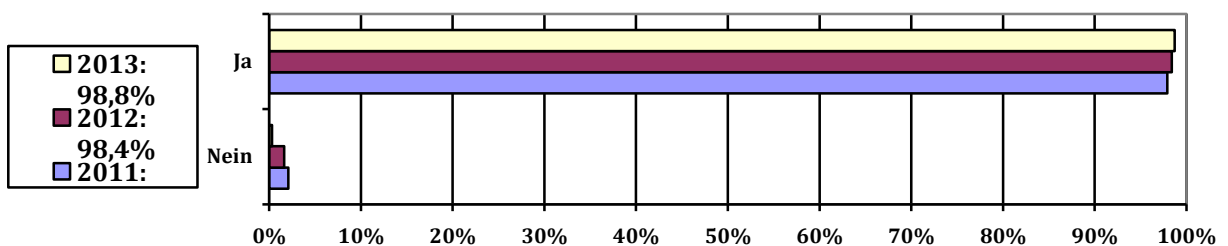
Befragung von Besuchern

Würden die Teilnehmer die besuchte Veranstaltung anderen weiterempfehlen?



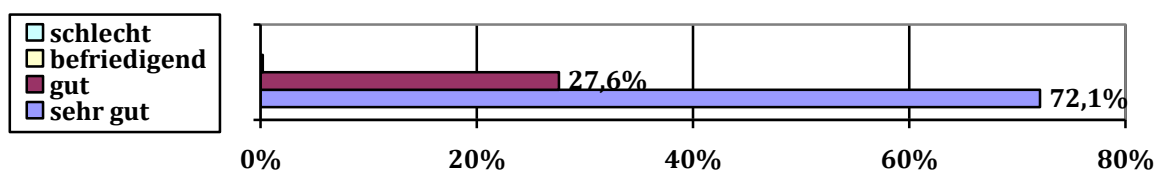
Anm.: Der Berechnung 2013 liegen 403 Angaben zugrunde; 11 Bögen ohne Angabe, 0,7% gaben ‚Nein‘ an.

Wollen die Besucher im nächsten Jahr wieder dabei sein?



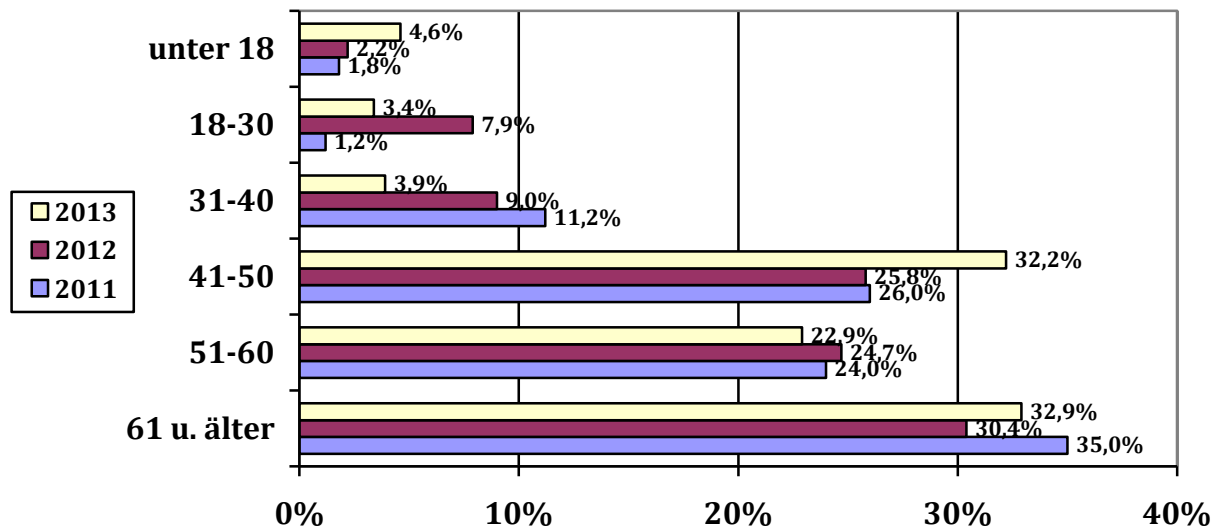
Anm.: Der Berechnung 2013 liegen 383 Angaben zugrunde; 1 Nein-Stimme, 4 Stimmen ‚vielleicht‘.

Wie wurde das Thema der Veranstaltung vermittelt?



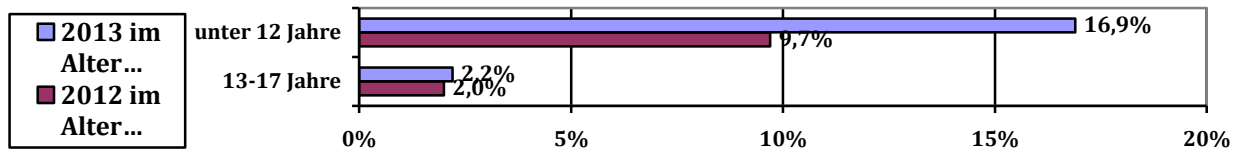
Anm.: Der Berechnung liegen 402 Angaben zugrunde; 12 Fragebögen enthielten keine Angabe. Auf ‚befriedigend‘ entfiel 1 Stimme, auf ‚schlecht‘ 0 Stimmen (daher im Diagramm nicht sichtbar).

Welchen Altersgruppen gehören die Besucher an?

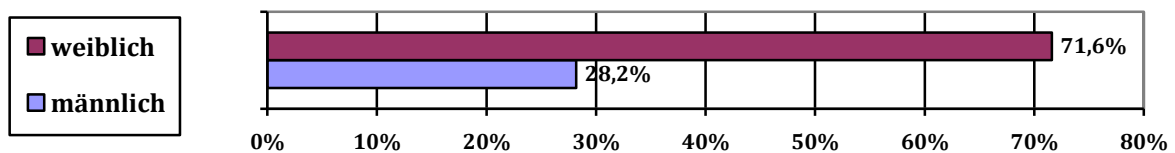


Anm.: Der Berechnung 2013 liegen 410 Altersangaben zugrunde.

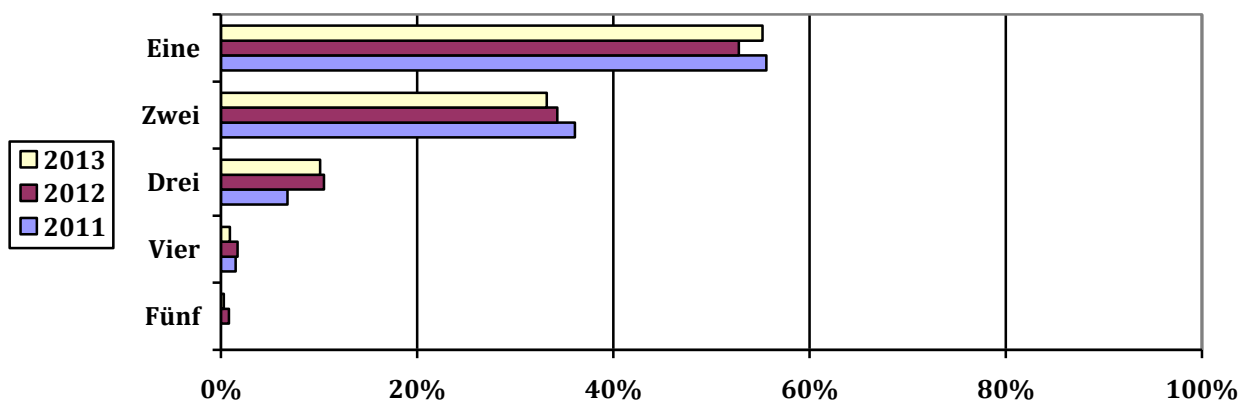
Bringen die Besucher Kinder mit?



Wie ist der Anteil weiblicher bzw. männlicher Besucher?



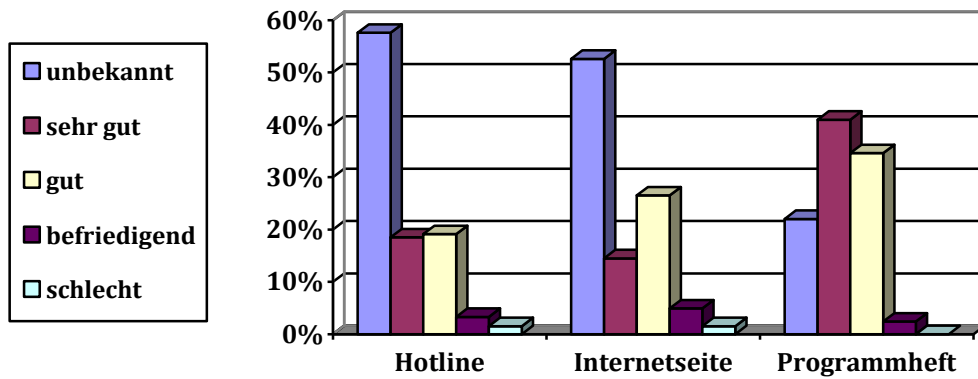
Wieviele Veranstaltungen besuchten die Teilnehmer?



Anm.: Der Berechnung 2013 liegen 328 Angaben zugrunde.

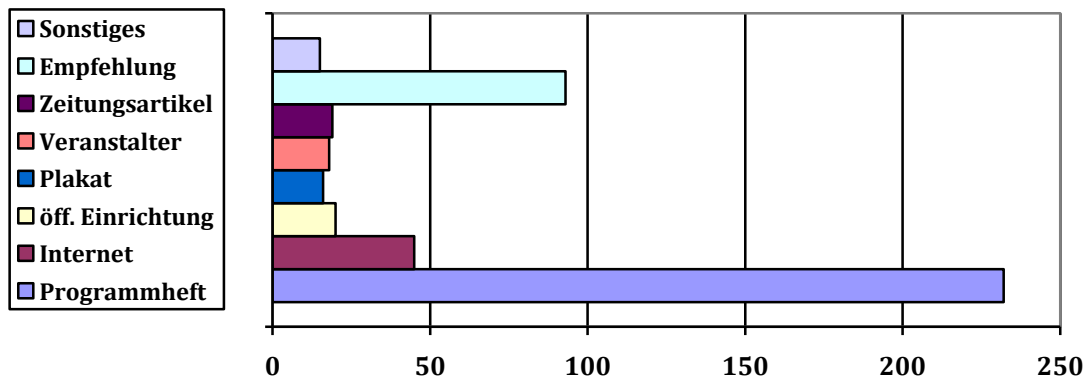
Damit besuchte jeder Teilnehmer durchschnittlich 1,6 Veranstaltungen.

Wie bewerten die Besucher Programmheft, Internetseite und Hotline?



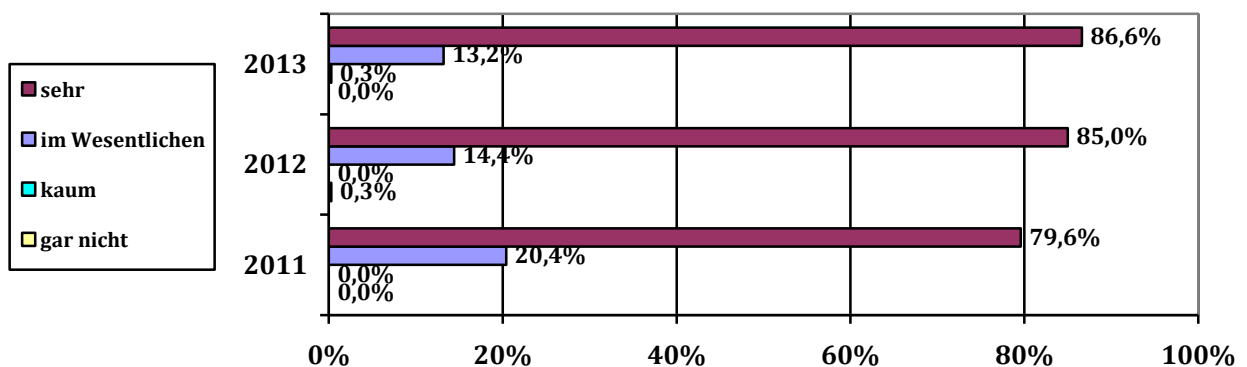
Anm.: Der Berechnung 2013 liegen je 373, 344 bzw. 335 Angaben zugrunde.

Wie wurden die Teilnehmer auf den Langen Tag aufmerksam?



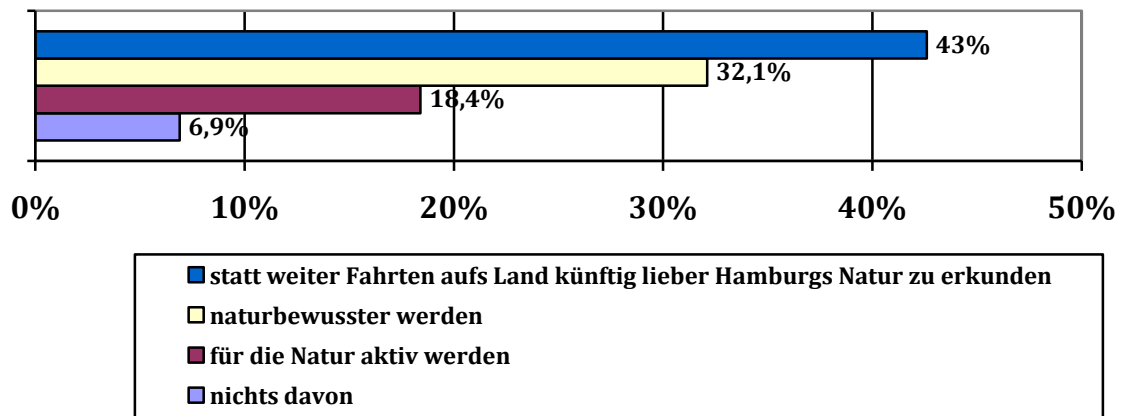
Anm.: Durch Mehrfachnennungen ergaben sich insgesamt 461 Angaben.

Hat den Besuchern die Veranstaltung gefallen?



Anm.: Der Berechnung 2013 liegen 402 Angaben zugrunde. Auf „kaum“ entfiel 1 Angabe, auf „gar nicht“ 0 Angaben (daher im Diagramm nicht sichtbar).

Wozu bewegen die Erlebnisse beim Langen Tag die Besucher?

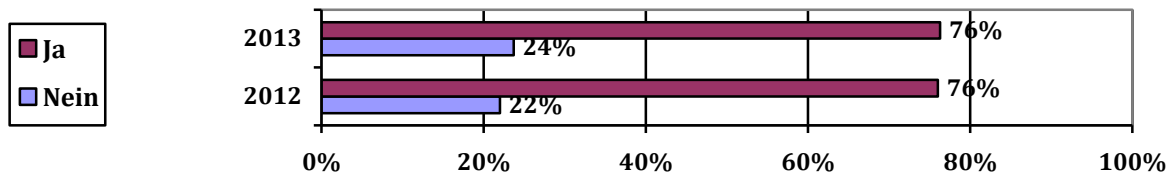


Anm.: Durch Mehrfachnennungen ergaben sich insgesamt 305 Angaben. Rest Enthaltungen bzw. teilweise Kommentare wie „ich bin bereits naturbewusst/aktiv“ (12 Personen).

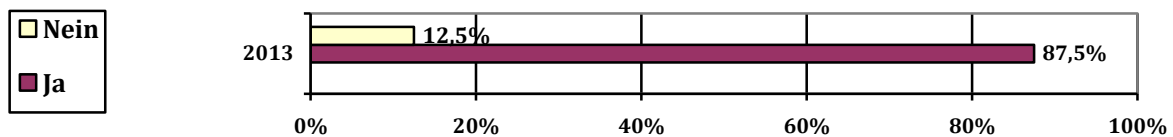
Einzelne gaben an, der Lange Tag habe sie zu Folgendem bewegt: mehr Hamburger Natur erkunden und genießen, sich übers Jahr aus dem Programmheft inspirieren lassen, Naturwissen erweitern, Betriebsausflug zum Hof Eggers planen, seine Kinder mehr zu Naturschutz/-erleben leiten, Schüler umfassender über die Elbe unterrichten, nach-/umdenken.

Befragung von Veranstaltern

Waren die Veranstalter mit ihrer Teilnehmeranzahl zufrieden?

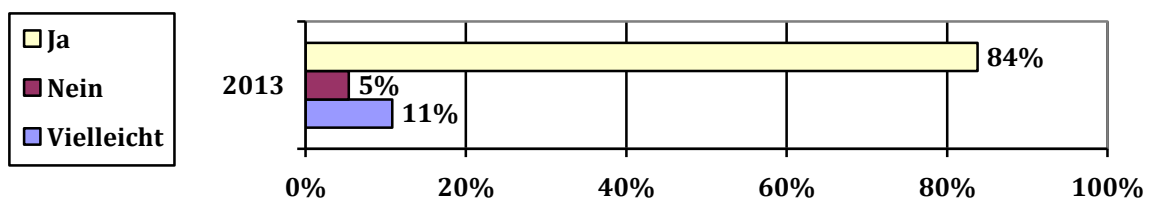


Waren die Veranstalter mit ihrer Veranstaltung zufrieden?



Anm.: Der Berechnung liegen 40 Angaben zugrunde (davon 3 aus Mail-Rückantworten).

Wollen die Veranstalter im nächsten Jahr wieder mitmachen?



Anm.: Der Berechnung liegen 37 Angaben zugrunde.